



ふかくさじどうかん じどうかんだより

社会福祉法人 洛和福祉会 京都市深草児童館
〒612 - 0031 京都市伏見区深草池ノ内町2
電話 / FAX 075 - 642 - 3413
令和8年4月25日発行 第210号

新緑の季節になり温かい日が多くなりましたね ♣ 進級や進学など環境が変わった人は新生活に慣れたでしょうか？今月も楽しいイベントを企画しています。ぜひ児童館に遊びに来てください♪



児童館の取り組みや
子どもたちの様子をお伝えします



いのちを見つめ、人間を支える。



令和8年度 職員紹介

館長
うちだ かつあき
内田 克明

厚生員
じょうこう
上甲 しげみ

厚生員
すかわらきょうたろう
菅原 京太郎

厚生員
やまお ひろこ
山尾 寛子

厚生員
きむら かな
木村 果菜



今年度もよろしくお願ひいたします。職員一同

ファミリーサポートセンター 依頼会員登録会



育児の援助を受けたい人（依頼会員）と、育児の援助をしたい人（提供会員）が助け合う制度です。下記の日程で、依頼会員の登録会を行います。

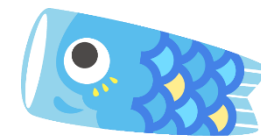
日時：5月21日（木）10時30分～12時
場所：ファミサポ深草支部（深草児童館図書室）

- *登録会の受講には、事前に申込みが必要です。
- *当日は、託児ルーム（3カ月～6歳まで）を用意しています。

5月の予定は

日	月	火	水	木	金	土
					1 ひまわりクラブ	2 ドッジボールクラブ
3	4 おやすみ	5 おやすみ	6 おやすみ	7	8 ひまわりクラブ	9
10	11	12 ももクラブ	13 つくしクラブ	14	15 ひまわりクラブ	16 ドッジボールクラブ
17	18	19 ももクラブ	20 つくしクラブ	21 ファミサポ登録会	22 ひまわりクラブ	23 わんぱくランド
24 /	25	26 ももクラブ	27 つくしクラブ	28 深草あそぼうDAY	29 ひまわりクラブ 検定 (一輪車・けん玉)	30
31						

児童館では、感染症対策を行っております。来館の際には児童館での検温・手洗い・アルコール消毒のご協力をよろしくお願いいたします。



ももクラブ

身体測定週間です♪

参加無料♪



【日時】5月12、19、26日(火)
10時45分~12時
【対象】0~1歳のお子さんと保護者
【定員】各10組(予約不要!はじめての方も大歓迎です☆)

4月の様子

身体測定(幼児クラブ)

身体測定で、身長体重を測って、イラストカードに記入し手型画をとったら、ラミネートをしてプレゼント☆大切なお子様の記念となりました♪

お花見(児童館事業)

桜の花が舞い散る中、シートを広げて全員でお弁当を食べました。天候にも恵まれ、気持ちの良い雰囲気の中で、新入生と在館生が楽しそうに交流していました♪

新入生歓迎会(学童クラブ)

児童による手作りのメダルをプレゼントし、コマやジャグリングなどの得意技披露、皆遊び『じゃんけん列車』など楽しみました。深草児童館へようこそ(^^^*)これから一緒に楽しく遊びましょう☆

検定のお知らせ

フアイト

けん玉と一輪車の検定をします♪

日時:5月29日(金)4時~

受けたい人は、先生に声をかけてね!



深草あそぼうDAY

【日時】5月28日(木)
10時45分~12時
【対象】0~3歳児親子さん
【内容】ボールプールなどの

遊具で自由に遊べます☆
予約不要・無料ですので、お気軽にお越しください♪



ドッジボールクラブ

【日時】5月2・16日(土)
午後2時30分~3時30分
【場所】七瀬川公園(集合・解散は児童館)
【持ち物】水筒・帽子・タオル

※水筒・帽子がないと参加できません。



児童館のお約束

- ・利用時間は午前10時~午後5時です。
- ・必ずお家の人に児童館へ行くことを伝えてから来てください。
- ・小学生未満のお子さんは、保護者と一緒に遊びに来てください。
- ・児童館に来たら、まず“利用者表”に名前を書いてください。
- ・おもちゃやお金は持ってこないでください。
- ・外遊びの時にけがをすると危ないので、サンダル(クロックス)では遊びに来ないでください。
- ・自由来館の方は飲食できません。ご了承ください。

わんぱくランド 室内ボールあそびをしよう!

【日時】5月23日(土)14時~15時
【場所】深草児童館 【費用】無料 【定員】なし
【内容】爆弾ゲームやボール運びリレーなど、室内でできるボールあそびをします!
【服装】動きやすい服装で来てください。

※参加したい人は、下の申込書を児童館に持ってきてね!



〈わんぱくランド申込書〉

学年()年 名前() 電話番号()

申込締め切り5月16日(土)