



# 親子でニコニコ笑顔いっぱい

「子どもを共に育む京都市民憲章」をひろめましょう！

公益社団法人 京都市児童館学童連盟では、広く市民の方々を対象とした児童の健全育成と子育て支援の取組を進めています。親子で一緒に楽しい時間を過ごし、家族の絆を深められるよう、また、現在検討されている「子どもを共に育む京都市民憲章」の条例化（「憲章の実践を推進する条例（仮称）」）をアピールするため、イベントを企画しています。ぜひ、皆様のご来場をお待ちしております。

☀️ ミッフィーとメラニーのステージショー

☀️ 劇団「飛行船」による人形劇「ヘンゼルとグレーテル」



© Mercis bv

企画・制作 (株)ムーンウォーク

とき 平成23年3月19日(土)  
午後1時30分～3時30分

ところ 京都会館第2ホール  
(左京区岡崎最勝寺町13)

市バス：「京都会館・美術館前」下車徒歩1分  
地下鉄：東西線「東山駅」2号出入口より北へ徒歩8分

入場無料  
申込み制

申込み多数の場合は抽選とさせていただきます。

申込み期間 2月1日(火)～2月25日(金) 必着

申し込み方法等、詳しくは2月1日(火)より、  
ポスター・チラシ・HPにてお知らせいたします。

お問い合わせ

公益社団法人 京都市児童館学童連盟 TEL 075-256-0280

主催：公益社団法人 京都市児童館学童連盟

後援(予定)：京都市・京都府・財団法人 児童健全育成推進財団

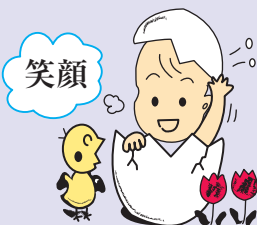
ふれあい

安心

笑顔

児童館保険ゆうゆう  
ボランティア保険  
損害保険ジャパン株式会社 代理店  
株式会社 エスアールエム

〒600-8351 京都市下京区高辻通堀川西入富永町672 ユメコムハウス TEL 075-822-8601



『安心広げます』

東京海上日動火災保険(株)代理店  
(有) 京都マリン

【火災・傷害・自動車・賠償責任】

〒604-0857 中京区烏丸二条上ル西側  
京栄烏丸ビル5F

TEL 075-241-2373(代表)

FAX 075-241-2485



## 京都市崇仁児童館

### 「エコ学習とエコ遊び体験」



エコまちステーションのスタッフや京都学生祭典実行委員会の学生たちと一緒に地域の柳原銀行記念資料館・うるおい館周辺を清掃しました。子どもたちは、思っていた以上にゴミがあったため驚いている様子でした。清掃終了後、「ものを大切に使い、ごみを減らすこと」「“もったいない”という気持ちで、使える資源は分別して再利用すること」「プラスチック製容器や包装紙等のゴミの分別の仕方」「CO<sub>2</sub>」について学びました。

次に、「ペットボトルキャップのおはじき」「エコかるた」で遊び、毛糸で編むたわしづくりやクイズも行いました。身近にあるものを活用し、楽しみながら参加している姿が見られ、とても有意義な時間を過ごすことができました。新しい視点でエコに親しめるような遊びを提案することで、子どもたちがエコに対し関心を持ち、自らエコについて学ぼうとするきっかけとなるよう願っています。

館長 奥田 正治

# こんなエコとやっています～

児童館・学童保育所では、平成20年度よりエコ活動に取り組んでいます。その中から2つを紹介します。

## 「エコキャップ de マグネット」

「世界の子どもたちにワクチンを」とペットボトルのエコキャップ運動を始めて2年。子どもたちがキャップを洗ったり数えたり協力して活動する中、民生・主任児童委員の方から「デコマグネットに変身させてみませんか」とのアドバイスをいただき、活動にお楽しみを加えました。紙粘土と磁石をつめてビーズやシールで飾ると「食べちゃいたいほど可愛い」「自分たちだけではもったいない。キャップ集めに協力くださった地域の方にも差し上げよう。」との思いが広がりました。子どもたちは飴とハート型レターと一緒に心をこめて袋詰めをしています。エコ活動を通して、他を思いやり他に感謝することを学び、その心を地域と往復させています。

## 京都市新道児童館



厚生員 西田 晴香



## 新設館紹介

### 京都市錦林児童館

錦林小学校の運動場の北東角に平成22年9月に開館しました。南の窓からは丸太町通り越しに平安神宮の森が見える等、周辺には有名な寺社仏閣が数多くあります。



児童館には、さまざまな年齢の子どもたちが集まってきます。遊びや行事等の活動を通して年上や年下の友だちと触れ合い、地域の子どもの健全育成のため、また、子育て家庭への支援や子どもに関する地域活動のセンターとして、多くの方々に利用いただければと思っています。

職員一同、心をひとつにして頑張っていりますのでよろしくお願いたします。

館長 谷口 明良

## 京都やんちゃフェスタ2010 大盛況でした!

第1部では、約43,000人、第2部では、約7,000人の来場者を迎え、無事に終了することができました。ありがとうございました。

## お知らせ

第2期募集始まります!

京都市幼児二人同乗用自転車貸出事業

## 「3人乗り自転車レンタル」します。

京都市では、「幼児二人同乗用自転車」の早期の普及、啓発および児童の安全確保と子育て家庭に対する支援を目的とした「幼児二人同乗用自転車の貸出事業」を実施しています。

第1期の募集に引き続き、平成23年4月からの第2期貸出に向けた募集を予定しています。

※詳しくは下記までお問い合わせください。

公益社団法人 京都市児童館学童連盟内  
京都市幼児二人同乗用自転車貸出事業事務局  
TEL 075-256-8388  
<http://www.kyo-yancha.ne.jp/>

おかげさまで70周年

一緒がうれしい  
On Your Side

みなさまのすぐなりに京都中央信用金庫がいます。

京都 中央信用金庫

本店/京都市下京区四条通烏丸西入ル  
☎ 075(223)2525  
☎ 0120-201-580 (フリーダイヤル 当金庫営業エリアのみ)  
[www.chushin.co.jp](http://www.chushin.co.jp)



株式会社 大塚商会 京都支店

〒604-8171 京都市中京区烏丸通御池下ル虎屋町566-1  
TEL : 075-252-3671 <http://www.otsuka-shokai.co.jp/>



# いっしょに 子育て たのしいね



「子育てサークル」をご存知ですか？子育て中の親が自主的に集まり、育児の楽しみや悩みを話し合ったり、遊んだり、さまざまな活動をするサークルです。京都市内でもたくさんのグループが活動し、ネットワークを広げています。今号も幅広い活動をされている「京都子育てネットワーク」から2グループを紹介します。

## 京都子育てネットワーク

代表者 藤本 明美

活動内容 … 子育てサークルの情報収集と提供・応援、仲間作り・育ちあいの応援、情報発信  
連絡先 … 075-525-2736  
U R L … <http://www.estyle.ne.jp/kk-net/>

## 「しんぐるまざあず・ふぉーらむ・京都」

「しんぐるまざあず・ふぉーらむ・京都」ではシングルやプレシングル（別居中など離婚前）のお母さんたちが、生き生きと暮らしていけるように情報交換や交流会などを行っています。毎月第3日曜日の午後にウイングス京都で開いている「おしゃべり会」では、子どもを保育士さんに預け、悩みや近況などを話し合います。さまざまな人の思いやアドバイスを聞いて「そんな考え方もあるのね」と気づいたり、「悩んでいるのは私だけじゃない」と励まされたりしています。春と秋には親子一緒にピクニックやパーベキュー大会、12月にはクリスマス会も楽しんでいます。

詳細は、NPO法人「しんぐるまざあず・ふぉーらむ・関西」のHP (<http://smf-kansai.main.jp/>) でご確認ください。

代表 寺田 まりこ



## 「いどばた会議」

障害のある児童の親の会「いどばた会議」です。

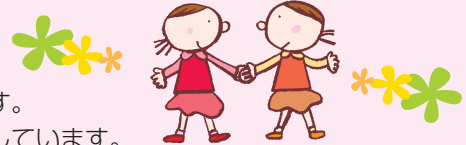
全国規模で病気や障害の患者の会としてたくさんの団体が活動しています。

私たちは、伏見を中心とした地域密着型の「親のための会」として活動しています。

月1回、伏見大手筋にある「大手筋地域子育てステーション『ぱおぱおの家』」に集まり、会の名前どおり「いどばた会議」のような世間話をしたり、日頃の悩みを聞いてもらったりしています。近くにある総合支援学校の見学や、福祉職の方を招いて講習会も実施しています。

私たちの目標は、子どもたちがそれぞれ成長して巣立ち、「あの頃はがんばったな」とお互いの健闘をたたえあうことです。

メンバー 小林 由紀子



## 学童クラブの 登録申請について

学童クラブの登録申請の書類配布が各児童館・学童保育所で1月から始まりました。

学童クラブは、両親の共働きなどで昼間留守家庭になる家庭の低学年児童を対象に、放課後の子どもたちの生活の場として活動しています。

学童クラブは登録制で、申請が必要です。なお、申込み受付は2月からとなります。

詳しくは、登録を希望される児童館・学童保育所へお問い合わせください。

児童館・学童保育所のお問い合わせ先

HP「京都市の児童館」

<http://www.kyo-yancha.ne.jp/>



京都市山科児童館

ハンドメイドクラブの子どもたち

手芸「フェルト飾りのバスケット・木のリース」

小学校3年生以上の子どもたちのクラブです。

毎回、いろいろなものが作れるので楽しいです。

城南児童館  
学童クラブの子どもたち  
クラフトバンド工作「ペンたて」  
色とりどりの手芸用紙バンドで一生懸命、  
編みあげました。



京都市醍醐中央児童館

学童クラブ児童（3年）

工作「絵馬（干支）」

うさぎの頭のところが難しかったけど、

飾りをつけるのと絵馬らしくなりうれしかったです。

なが——い、おつきあい。

年金

給与

お受け取りは近くて便利な京都銀行へ

飾らない銀行

京都銀行

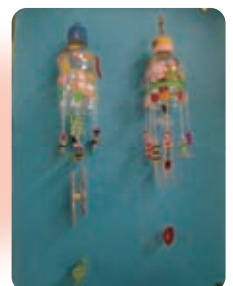
<http://www.kyotobank.co.jp/>

京都市横大路児童館

小林 かなと（2年）

工作「エコ風鈴」

ペットボトルで、こんなかわいい作品が完成！  
風鈴の音色が涼しげに感じました。



# ママに知ってほしい「女性のからだと病気」

～乳がんって知っていますか～



最終回



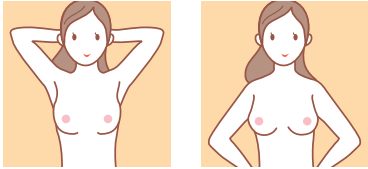
村上 亜紀 (むらかみ あき)

医療法人財団 足立病院 女性検診センター主任診療放射線技師  
「お母さんのためのピンクリボンの会」の講演・「出張マンモ検診！」担当

今回は乳がんを早期発見するために自分でできる「自己検診の方法」について話をしていきます。

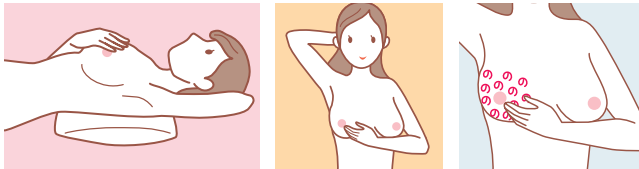
## ●視診

鏡に向かって自然な状態で立ち、両方の乳房に“違和感”がないか観察します。両手を上下し、前・横などから乳房の形や大きさに違いがないか、乳房の皮膚の一部や乳頭にへこみ、ひきつれがないかなどをよく観察します。



## ●触診

仰向けに寝て、片方ずつ行います。調べたい方の腕を上げ、反対の指の腹でくまなく触ります。よく「の」の字を書くようにといますが、要は触り残しのないようにやさしく触ればOKです。そして最後に乳頭を軽くしぼって分泌物がないか調べます。



自己検診というと、「しこりを探さない」とムキになって探してしまいがちですが“しこり探し”をするのではなく自分の手で“自分の乳房”を知っておくことが大切なのです。入浴中や就寝前など、生活の中に自己検診を取り入れましょう。また、テレビなどではよく「月に1回行くとよい」と言われていますが、月に1回ではなく、生理前の少し張っている時の乳房、生理後の落ち着いた時の乳房と、生理周期で変化する乳房の硬さを自分の指で知っておきましょう。乳がんは自分で見つけることができる唯一のがんです。

何よりも「続ける」という視点を大事にしてほしいです。

※イラスト「NPO法人 乳房健康研究会」

## お母さんのためのピンクリボンの会

産婦人科医や小児科医、保育園や児童館などが協力して設立した「お母さんのためのピンクリボンの会」は産婦人科に訪れる機会の多い女性、特に若いお母さんたちを中心に、定期的な乳がん検診を実施し、乳がんの早期発見活動を広め、早期に治療することで一人でも多くの方をがんの脅威から守ることを目的としています。

日々、家事や育児で忙しいお母さんだからこそ、いつも健康であってほしい。それが「お母さんのためのピンクリボンの会」の願いです。

## ●あとかぎ●

あけましておめでとうございます。

『京児連だより キッズステーション』は26年目を迎え、今回で100号となりました。今日までの歩みを簡単にふりかえります。昭和60年に「京都市児童館学童保育所運営委員長連絡協議会」の機関紙として出発し、平成6年9月(37号)からは「京都市児童館学童連盟」の発行となりました。平成11年1月(52号)からはタイトルを『京児連だより』とし、平成13年1月(60号)より紙面をカラー化するとともに、より広報紙としての性格を明確にし、平成15年7月(70号)からは公募により紙面の名称を『京児連だより キッズステーション』としました。今後も、より幅広く原稿を依頼し、皆様の協力をいただきながら情報と読み物の充実に取り組んでいきます。

広報委員会 委員長 吉江 達朗



### 木材・タイル・レンガ等

コーナーにある廃材は全て“ご自由にお持ち帰りいただけます”  
壁面には弊社施工事例やイベントの様子を展示しております。  
是非ご覧下さいませ！

目印は太陽マーク！  
TEL 075-311-3366

大登建設株式会社



発行所 公益社団法人京都市児童館学童連盟  
〒604-8101

京都市中京区柳馬場御池角朝日ビル5階  
TEL(075)256-0280・FAX(075)256-5688  
<http://www.kyo-yancha.ne.jp/>

発行人 会長 山手 重信  
編集人 委員長 吉江 達朗  
印刷所 有限会社 章美プリント  
TEL(075)691-1624・FAX(075)661-0292

イラスト提供：所崎 三鈴

※廃材コーナー

〒615-0055 京都市右京区西院西田町58-3