

# おんまえじどうかんだより 4月号

2024. 3. 19

みんな児童館にあそびにきてね!

\* 0才~18才までだれでも利用できます。

\* 自転車では来ないで歩いて来てください。

\* 横断歩道や信号のある道を来てください。

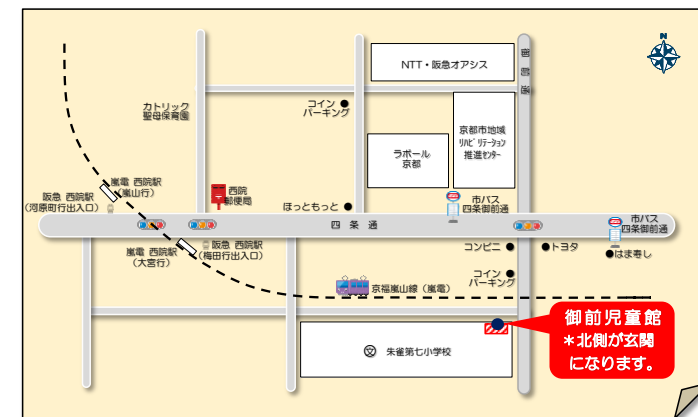
\* 開館時間は午前10時から午後6時30分です(午後5時以降は中高生の利用時間です。)

\* 休館日は日曜日、国民の休日、年末年始です。その他館外活動により閉館の場合があります。

☆ 乳幼児の利用について ☆  
 \* 必ず保護者同伴をお願いします。  
 \* 午前中は児童館の遊具などでゆっくり遊べます。

月	火	水	木	金	土
1	2	3	4	5	6
8	9	10 午後2時~3時 学童クラブ行事のため閉館します。	11	12	13
15	16 エコの日	17	18	19 あそび チャンピオン	20
22	23 こどもかいぎ	24	25 たつきゅう 卓球クラブ	26	27 しょうぎ 将棋クラブ
29 しょうわ 昭和の日	30				

一般社団法人 京都御前福祉会  
 京都市御前児童館  
 発行責任者: 館長 吉川 佳寿美  
 〒604-8841  
 京都市中京区壬生東土居ノ内町  
 20番地の1 朱雀第七小学校内  
 TEL/FAX 950-1355



じどうかんの情報はこちらから (QRコードをとってください) =>



## 小学生対象のクラブ活動 (登録制)

☆ 入部・継続希望の人は下の申込書を切り取って、

3/21 (木) ~ 4/20 (土) の間に児童館に持ってきてください。

(クラブを欠席するときは児童館に連絡をお願いします。)

☆ おりきりクラブは4月お休みです。

☆ 卓球クラブは入部テストがあります。継続の人は練習をします。



## にゅうぶテスト

## にゅうぶ

## ☆・☆・☆ 活動行事 ☆・☆・☆

### ☆ あそびチャンピオン ☆

19日 (金) 4じ~4じ30ぷん

「おしずもう」をするよ! 1位の人はメダルがもらえるよ!

### ☆ こどもかいぎ ☆

23日 (火)

4じ15ふん~4じ45ふん

5月に開催する

あそびチャンピオンとエコの日の

内容をかんがえてきめるよ!

### ☆ エコの日 ☆

16日 (火)

4じ~4じ30ぷん

4月はエコクイズを

するよ



### \* たつきゅうクラブ \*

毎週木曜日 対象: 3年生以上

練習・テスト日は25日です。

3じ30ぷん~4じ30ぷん  
 ※4日・11日・18日はお休みです。

※25日は入部テストをします。継続の人は練習をします。

### \* しょうぎクラブ \*

27日 (土)

10じ~12じ

※13日はお休みです。

たくさん練習をして  
 じょうずになろう!



### \* おりきりクラブ \*

季節のおりがみなどを  
 します。

4月はお休みです。

5月予定

27日 (月) ~ 31日 (金) (木曜日除く)

3じ30ぷん~4じ45ふん

たつきゅうクラブ  
 入部テスト申込・継続申込書

なまえ

学年・組

緊急連絡先

しょうぎクラブ  
 入部・継続申込書

なまえ

学年・組

緊急連絡先

おりきりクラブ  
 入部・継続申込書

なまえ

学年・組

緊急連絡先

# 御前児童館乳幼児だより \*4月号\*

## みっくすじゅ〜ちゅ 登録制のクラブ予定

### 火 いちごクラブ 11:00~11:45

日付	内容	持ち物・備考
23日	入部式	なし

30日(火)はお休みです。

### 木 りんごクラブ 11:00~11:45

日付	内容	持ち物・備考
25日	入部式	なし

### 金 さくらんぼクラブ 11:00~11:45

日付	内容	持ち物・備考
26日	入部式	なし

さくらんぼクラブは5名以上でスタートします。  
5名未満の場合は火曜日のいちごクラブと  
合同となります。  
登録状況をお問い合わせください。

☺ 乳幼児クラブの持ち物 ☺  
出席カード、水分  
おむつや着替えなど  
お子さんに必要なものは  
毎回お持ちください。

### 令和6年度登録乳幼児クラブ (前期) について

《登録期間》 令和6年4月~  
令和6年7月  
《受付》 随時受付中  
午前10時~午後5時  
(日曜・祝日を除く)

《会費》 無料  
《活動日時》

#### さくらんぼクラブ

金曜日 11:00~11:45  
(0歳児:生後3カ月~R6年1月生まれ,  
プレママ)

#### いちごクラブ

火曜日 11:00~11:45  
(0歳児:R5年4月  
~R5年12月生まれ)

#### りんごクラブ

木曜日 11:00~11:45  
(1歳児以上:1歳以上~就園前まで)

## 出前児童館

場所:壬生檜公園

雨天時は児童館で遊びます。

4月はお休みです。

5月は17日(水)の予定です。

## 中京きつぱあく

地域の子育て支援フリースペースです。

☆きつぱあく in 朱七  
☆きつぱあく in 朱五

げつ 月	か 火	すい 水	もく 木	きん 金	ど 土
1	2	3	4	5	6
8	9	10	11	12	13
15	16 あそびのひろば	17 あそびのひろば	18 あそびのひろば	19 あそびのひろば	20
22 あそびのひろば	23 いちご	24 このゆびとまれ あそびのひろば	25 りんご	26 さくらんぼ	27
29 昭和の日	30 あそびのひろば				

### この指とまれ

24日(水) 10:30~12:00

母親人形劇クラブです。

### お手伝いママ 月2~3回

児童館のクラブや行事の制作の  
お手伝いをしています。

### あそびのひろば

児童館で自由に遊べます。月曜日・水曜日

10:30~11:30

4月は16日(火)からです。

16日(火)・18日(木)19日(金)・  
30日(火)も遊べます。

### おんまえカフェ

月曜日~金曜日 11:30~13:30

☺ ←このマークの日に利用できます。  
4月は22日(月)からです。  
ひろばや幼児クラブが終わったあと、  
ランチのご利用だけでもゆっくりして  
いってください。

### 遠足「京都市動物園」

申し込みは、5月16日(木)まで、お電話等  
で受け付けます。

日時:令和6年5月23日(木) 雨天中止

10:30 児童館集合 12:00頃 現地解散

場所:京都市動物園 市バス四条御前通り→四条大宮⇒乗り換え⇒岡崎公園動物園前

対象:乳幼児親子

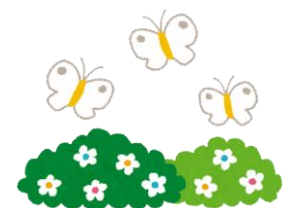
参加費:大人入場料750円+交通費、乳幼児無料

※交通費について市バス回数券を児童館でまとめて購入予定。

持ち物:水筒、タオル、着替え等

★動きやすい服装にしましょう。

★帽子をかぶってきてください。



《日時》 4月10日(水) 10:30~12:00 《場所》 朱七自治会館

《日時》 4月8日(月) 10:00~11:30 《場所》 朱五自治会館