

居るところがなかったら、

やることがなかったら、

話せる人がいなかったら、

わかってくれる人がいなかったら、

がまんできないほどしんどくなる前に、 児童館にいってみよう。児童館はここにあります。



新HP

0~6 years old

2020年

しゅとく
じどうかん
だより 8月

No. 211

京都市修徳児童館
〒600-8449 京都市下京区新町通松原下る富永町110-1
TEL 075-353-6399
MAIL shutokujidoukan@kyo-yancha.ne.jp

修徳児童館のめーる便
臨時休館、取組の中止・変更など大切なお知らせをメールで配信します。登録はQRコードまたは玄関のチラシをご覧ください。



めーる便

月	火	水	木	金	土
3	4 乳幼児クラブひろば (せんだんホール)	5 ちびっこらんど 10:30~12:00 タックユー部	6 オニム部 こどもフラ (2・3年)	7 乳幼児クラブひろば (せんだんホール)	1/8
10 【おやすみ】 山の日	11	12 ちびっこらんど 10:30~12:00	13	14	15
17 実習生がきます。 池坊短期大学より2名 大阪人間科学大学より1名 よろしく申し上げます。	18 てくてくクラブ	19 ちびっこらんど 10:30~12:00 タックユー部	20 オニム部 こどもフラ (4年以上)	21	22
24 あそべ MONDAY 10:30~12:00	25 びよんびよんクラブ フラサークル・ フィットネス(せんだん)	26 HOP STEP TOWN おとなの英会話 タックユー部 プログラミング	27 ベビーマッサージ オニム部 かみしばい こどもフラ (2・3年)	28 うきうきクラブ つくルーム	29
31 あそべ MONDAY 10:30~12:00	図書館前で展示します (7・8月) 4階下京図書館前で展示を行います。 今回はデジタル展示も・・・?		Twitterはじめました。  https://twitter.com/shutokujidoukan アカウント名 京都市修徳児童館 @shutokujidoukan		

◇申込なし ◆申込・参加費あり ★登録制 シュートカフェ ■学童クラブ取組 児童館では活動の記録として写真や動画を撮影し、おたよりなどに掲載することがあります。(顔の判別ができる写真の掲載については使用確認をします。)

- 乳幼児さん親子ひろば**
 ◇シュートカフェ 100円セルフカフェ
 ◇あそべMONDAY 0歳~就学前
 ◇ちびっこらんど 0歳~就学前
 ◇おひらびく 土曜日親子のひろば
- 乳幼児さん登録制**
 ★ベビーマッサージ マタニティせん&0歳
 ★マタニティフォト かんたんなポイントもできます
 ★こころクラブ 0歳さんヒマニティせん
 ★てくてくクラブ 0・1歳児せん
 ★びよんびよんクラブ 0・1歳児せん
 ★うきうきクラブ 2歳児せん~就学前
- 親子で参加できる講座等**
 ◆HOP STEP TOWN 1~3歳キッズ英語
 ★フラダンスサークル ママフラダンス
 ★フラフィットネス フラエクササイズ
 ★ヨガサークル ママのヨガサークル
 ◆おひなの英会話 初心者大歓迎!
 ◇つくルーム マサ作りサークル
 ◇あまごらだかしや 修徳公園でだし屋
- 子どもたちの活動**
 ★タックユー部 子どもが作った卓球部
 ★こどもフラダンス 1年生からのクラブ
 ◇しょうぎのひろば 子どもから大人までOK
 ★オニム部 子どもが作ったオニム部
 ★キッズプログラミング 4年生~中学生
 ☆科学実験空クラブ 科学実験あそび 自由参加

-  来館時は来館者名簿へ記入をお願いします。
-  ベビーカーは玄関前に置いてください。
-  おむつ交換できます。トイレ前に交換台があります。
-  トイレお使いください。職員まで一声おかけください。
-  電子レンジ・お湯あります。
-  セルフカフェやっています 100円でおかわり自由、お菓子つき
-  京都市指定ゴミ袋交換 引換券をお持ちください

取組の再開一覧
ホームページに掲載しています。
QRコードからもアクセスできます→



上記カレンダーの取組以外にも再開予定時期を記載しています。ご確認ください。

下京はぐくみだより「たんぽぽ通信」などに掲載の情報から変更になっていたり取組があります。上記カレンダーをご確認ください。

ランチタイム について

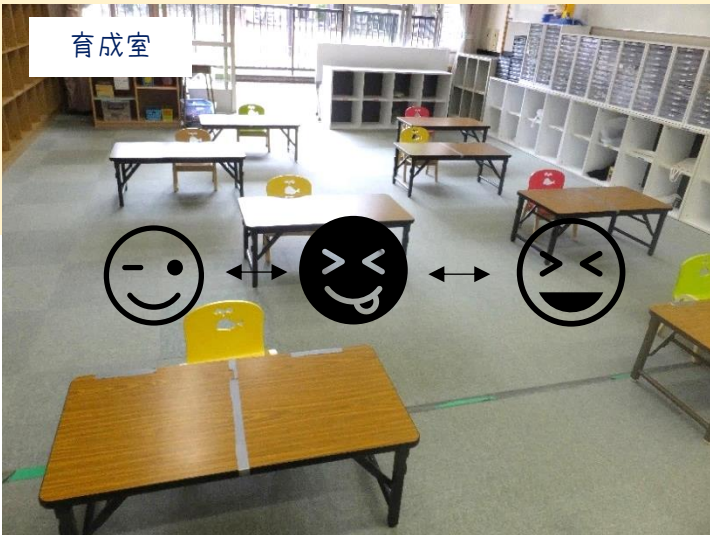
乳幼児親子の
みなさんへ



ゆずりあって、距離をあけて。



育成室



決まったルールを守り守らないよりも、お互いが気持ちよく
過ごせるよう、みんなで作っていく児童館でありたいです。

いくせいしつ

7/21 までと 8/24 からの平日

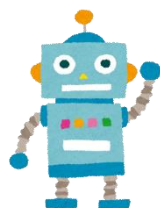
育成室にて **12:00~13:00 まで**。
(他の部屋は消毒タイムになります)

距離を開けてテーブルを設置しています。
1テーブル1家族、使用は交代でお願いします。

としよしつ

7/22 (水) から 8/22 まで (夏休み)

小学校が午前中授業となり、学童クラブの小学生も
児童館でお昼ごはんを食べます。乳幼児親子のみな
さんは、図書室にて **12:00~13:00 まで**
どうぞ。(他に遊びに来た子ども部屋を使います。)
ゆずりあって過ごしてください。



おもちゃをへらしています。

みんなができるコロナ対策

乳幼児親子さん

今は「消毒できるもの」を使えるおも
ちゃとして出しています。

これまでより数は減っていますが、

【みんなができるコロナ対策】

としてご協力お願いいたします。

使い終わったら消毒してご返却ください。

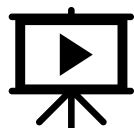
12:00~13:00 はお部屋の消毒タイムです

しょうがくせいじょう ひと
小学生以上の人

「ふいて」かえしてください。



午前中は「今日あそべるおもちゃ」
を掲示しています。



しゅうとくじどうかん
チャンネル

児童館の衛生管理

そうじの様子をのぞいてみよう!



0~18歳まで、いろいろな人が利用する
児童館。

みんなが気持ちよく遊べるように、毎日
スタッフはそうじをがんばっています!



修徳児童館のコロナ対策

(■職員 ○施設 ★みなさんへお願い)

- こまめな手洗い・消毒・マスク着用
- 出勤時の検温・記録
- 体調不良時の出勤自粛
- 会議では距離を開けた着席
- 毎日館内・おもちゃ等を消毒、換気の実施
- おもちゃ・部屋の制限、取組内容の見直し
- 利用者の氏名・連絡先・来館時間の把握
- ★来館時の消毒、検温、受付、手洗い
(利用シート・利用者カードの提出)
- ★使用後おもちゃの消毒返却
- ★体調不良時は利用自粛をお願いします。