

南区

京都市水害ハザードマップ

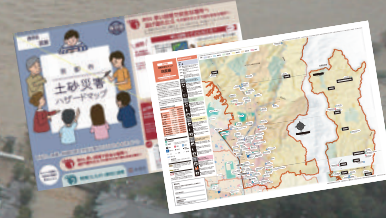
ホームページでもご確認いただけます。
掲載情報は適時更新します。
http://www.bousai-kyoto-city.jp/bousai/sub_library.html

保存版

この地図に掲載されていない河川の
洪水浸水想定区域はホームページでご覧いただけます。
https://www.pref.kyoto.jp/sabo/kouzui_sinsui/01kyoto.html

平成25年台風第18号による水害で被害を受けた嵐山の様子...

同じような水害は、いつ、どこで発生するか分かりません!

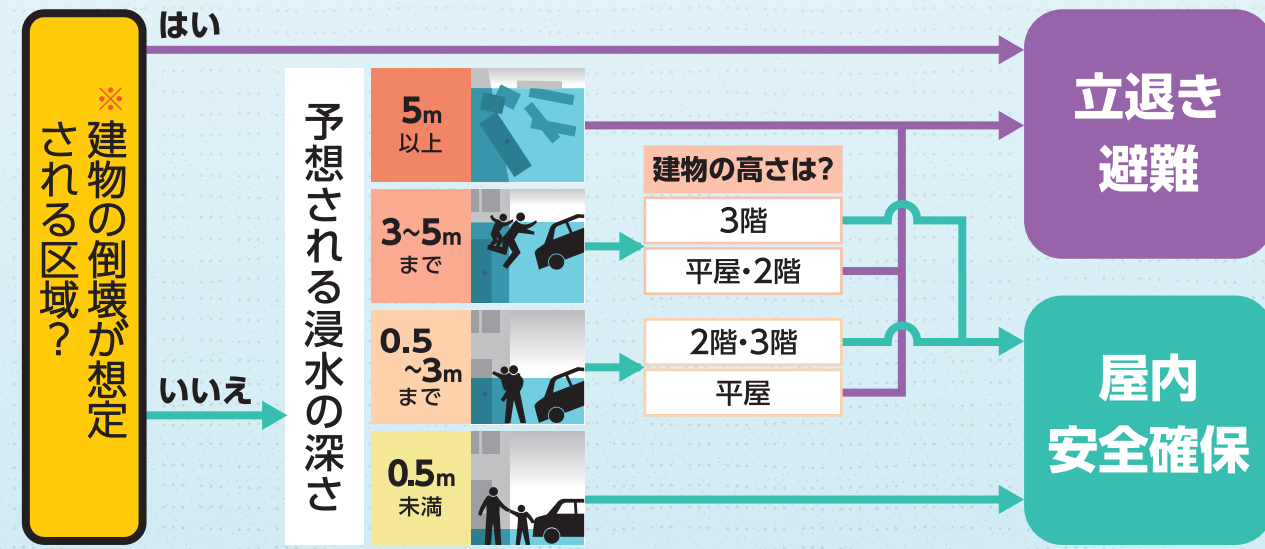


京都市では、「地震」や「土砂災害」の危険をお知らせするための地図を作成し、区役所などで配布しています。

あなたのまちで水害が起こったら!?

正しい避難行動を知ろう!

想定される浸水の深さ、お住まいの場所・建物の高さによって、必要な避難行動には違いがあります。自分に必要な**正しい避難行動**を知りましょう!



※建物の倒壊が想定される区域(詳しい位置は、裏面の地図で確認してみましょう)

我が家の防災行動

避難方法は、「防災行動シール」に書いておきましょう!

水害のとき: 避難準備・高齢者等避難開始が発表されたら... 避難行動... 入居者...
土砂災害のとき: 避難準備・高齢者等避難開始が発表されたら... 避難行動... 入居者...

避難勧告などの発令に注意しよう!

川の水位が高くなった場合に〔警戒レベル3〕避難準備・高齢者等避難開始、〔警戒レベル4〕避難勧告、〔警戒レベル4〕避難指示(緊急)を発令します。避難勧告などが発令されたら、正しいタイミングで避難を始めましょう!! (避難勧告などの発令基準は、「京都市避難勧告等の判断・伝達マニュアル」に記載)



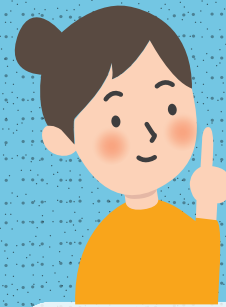
ひなんじゅんび・こうれいしゃとうひなんかいし 〔警戒レベル3〕避難準備・高齢者等避難開始 避難の準備をして下さい。(避難に時間のかかる方とその支援者は避難を開始して下さい。)	ひなんかんこく 〔警戒レベル4〕避難勧告 全員避難を開始して下さい。	ひなんしじ(きんきゅう) 〔警戒レベル4〕避難指示(緊急) ただちに避難を開始して下さい。
--	---	--

安全に避難しよう!

正しい避難行動と正しいタイミングで、安全に避難しましょう!!!

「避難」は、必ずしも、指定緊急避難場所へ行くことに限りません。裏面の地図でお住いの地域の浸水の深さに応じて、「立退き避難」か「屋内安全確保」かを、事前に確認しておきましょう。

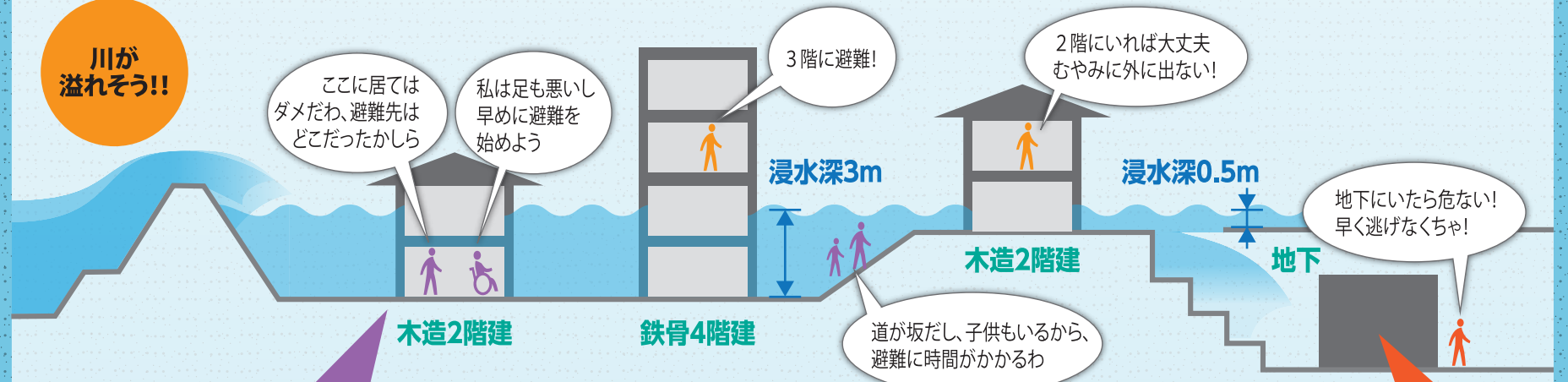
立退き避難 安全な場所まで立退き避難 ●浸水区域の外又は近くの高い建物に早めに避難	屋内安全確保 建物内の高い場所へ避難 ●浸水の深さや建物の高さによっては、2階以上に避難
--	---



正しく避難するための注意点

水害からの避難方法は、「どれだけ浸水するか」や「どんな建物か」などによって違います。みなさん自身で最適な避難方法、避難先を事前に決めておくことが大切です。

「浸水の深さ」や「建物の種類」によって、何が違うのでしょうか?



早めに避難しましょう!

川が氾濫する前に指定緊急避難場所(水害)、浸水区域外又は近くの高い建物などの安全な場所に避難しましょう。



指定緊急避難場所(水害)とは
水害から身を守るために避難する場所

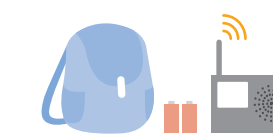
※指定避難場所とは
災害により、自宅で生活できなくなった場合に一時的に生活する場所。

日頃の備え

日頃から、「いざ」という時に備えておきましょう!

非常持ち出し品の準備をしよう!

水、食べ物や貴重品などの非常に必要なものは、いつでも持ち出せるようにしておきましょう。



避難場所や安全な場所までの道順は、前もって調べておきましょう。

情報を集めよう!
インターネットやテレビ(データ放送)など、天気や災害に関する情報の入手方法を知っておきましょう。



地下は危険!!

短時間の大雨により、地下に水が流れ込んだ場合、少しの浸水でも水圧で扉が開かなくなったり、階段を上れなくなります。

地下からは、早く避難しましょう!



インターネットやテレビ(データ放送)で調べよう!

天気や災害に関する情報は、京都市防災危機管理情報館やテレビ(データ放送)などで見ることができます。

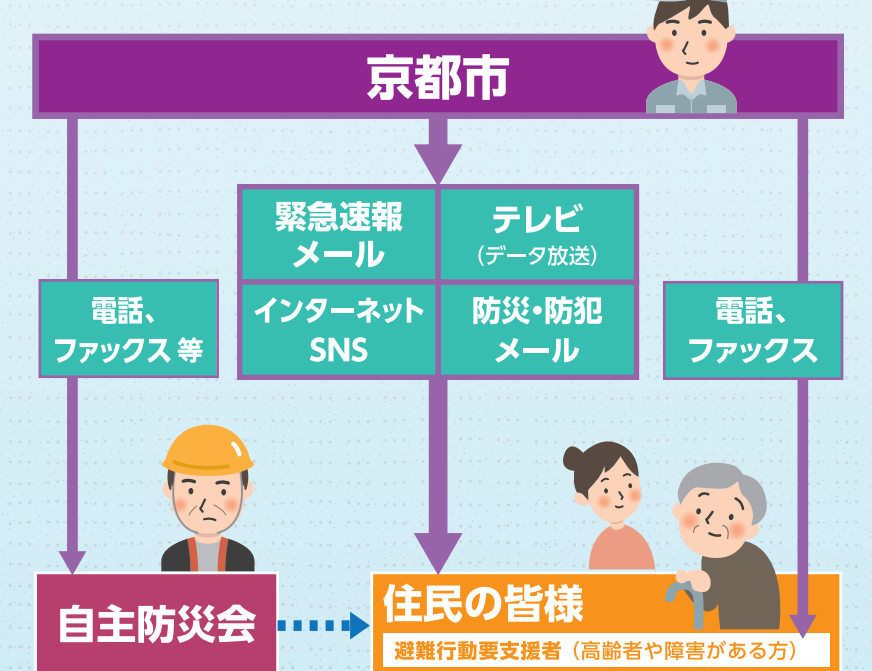
テレビ(データ放送): 天気や避難に関する情報を見ることができます。

川の防災情報: 川の水位や雨の量を見ることができます。

京都府土砂災害警戒情報: 土砂災害が起こる危険度を見ることができます。

避難勧告などを発令した場合...

避難勧告などを発令した場合は、様々な方法でお伝えしています。自分にあった方法で、避難に関する情報を受け取ってください。



水害、その他気になることがある場合は...

「避難情報案内システム」お住いの郵便番号により避難勧告等の発令状況を案内します。

指定緊急避難場所(水害)に関するお問い合わせ

(日本語) 075-241-9901
(英語) 075-241-9902

南区役所 地域力推進室(総務・防災担当) 075-681-3439

ご近所づきあいも大事です! 入りましょう自治会・町内会に

あいさつから始まるつながりが、人とまちを守ります。あふれやすい潤滑や崩れそうな壁、地域内の危険箇所など、地域の方でないと知らない情報もあります。日頃のご近所づきあい、早めの対策や速やかな避難ができる場合もあります。



◀◀ あなたの自宅の浸水の想定は? 裏面の地図で確認してみましょう!

この地図についてのお問合せ
京都市行財政局防災危機管理室

〒604-8571 京都市中京区寺町通御池上る上本能寺前町488番地 TEL.075-222-3210

発行 令和2年4月 京都市印刷物第315177号